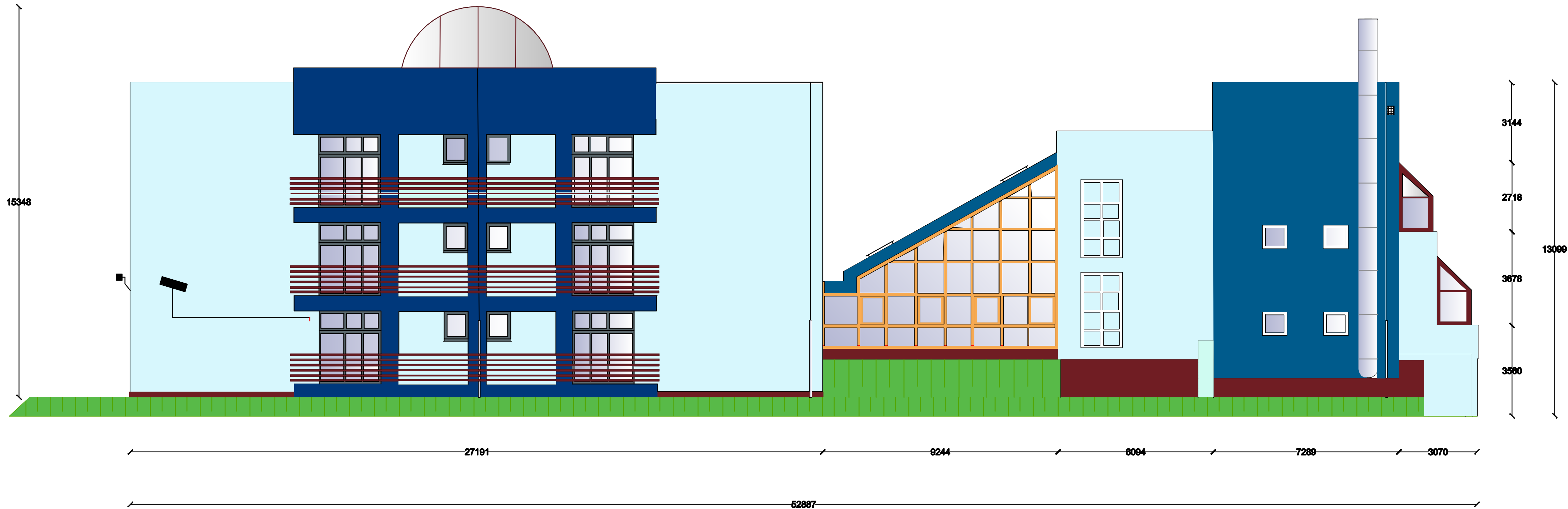


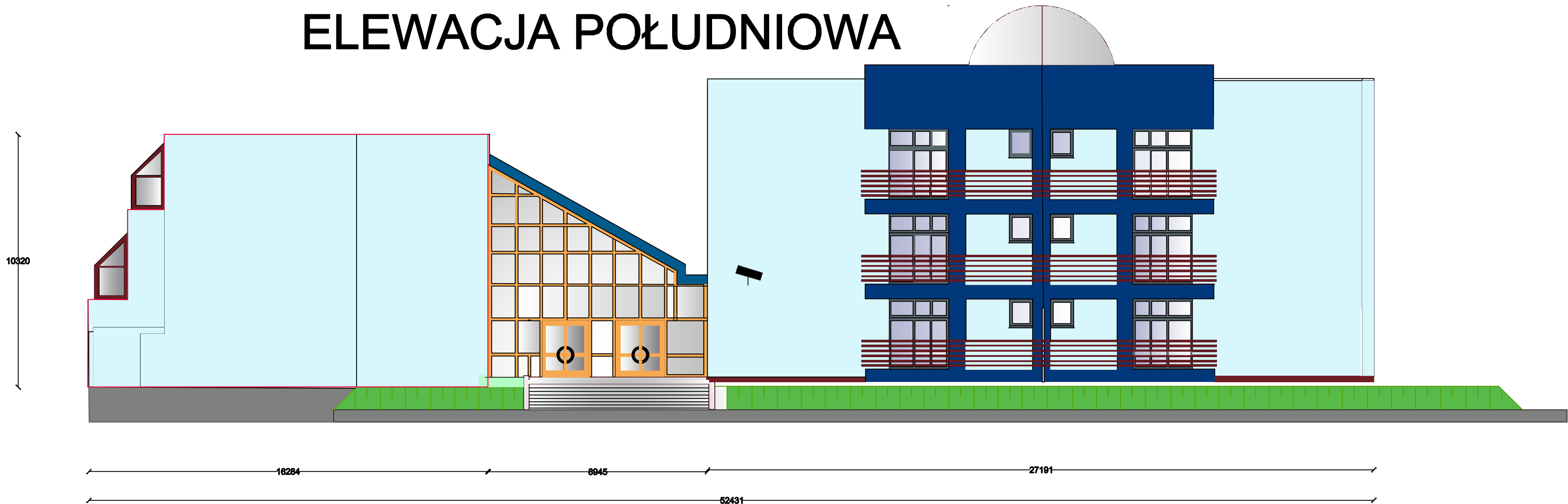
ELEWACJA PÓŁNOCNA



Zestawienie kolorystyki:			
	Kolor	RAL	SAH
Kolor podstawowy		6019	0132
Kolor uzupełniający		6017	6328
Balustrada balkonowa		8012	-
Balustrada balkonowa		8012	-

Ściana bez struktury - wykonanie tynku elewacyjnego

ELEWACJA POŁUDNIOWA



		Jakub Mańdzij 66-500 Strzelce Kraj. ul. Wodociągowa 2B tel. 095 7611 531; 501 035 036 email: biuro@jmprojekt.pl; www.jmprojekt.pl	
Projektant br. sanitarna:		mgr inż. Jakub Mańdzij uprawnienie budowlane do projektowania bez ograniczeń w specjalności instalacyjnej w zakresie sieci i instal., urządzeń: wod.-kan., ciepłotnych, wentylacyjnych i gazowych nr ewid. LBS0010PWOS07	
Opracowała:		inż. Angelika Tarasiuk	
Objekt: Remont polegający na malowaniu elewacji budynków Zespołu Szkół Ponadgimnazjalnych w Dreźnie oraz ciągów korytarzowych wraz z niezbędnymi robotami towarzyszącymi		Stadium: P.W.	
Adres inwestycji: m. Dreźnie ul. Konopnickiej 2 dz. nr 1064/7		Inwestor: Powiat Strzelecko-Dreźniecki ul. ks. S. Wyszyńskiego 7 66-500 Strzelce Kraj.	
Rysunek: Elewacje budynku - wschodnia oraz zachodnia		Nr rys.: 2	
Skala: 1:100	Miejscę i data: Strzelce Krajeńskie 06.06.2018 r.	Proj. nr:	